



Le projet d'établissement

**de l'école
St Christophe
CHAUCHE**

Notre projet d'établissement repose sur :

- Son Projet Educatif
- Son Projet Pédagogique
- Son Projet Pastoral

“Faisons ensemble pour que chaque élève, au-delà de la réussite scolaire, s'épanouisse dans toute sa globalité en développant chez lui l'estime de soi et la confiance. »

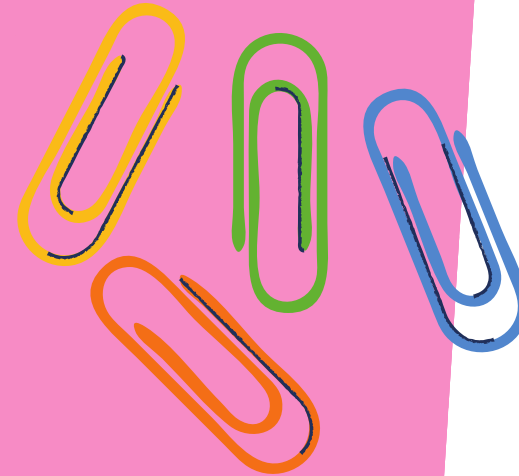
Le Projet Éducatif

Notre école, "lieu d'éducation et de vie"

- une école qui porte la mission d'enseignement et d'éducation
- une école qui accompagne les enfants à devenir responsables
- une école qui est ouverte sur la commune et sur le monde
- une école qui forme les élèves à la citoyenneté

Notre école, "attentive à chaque personne"

- une école qui croit que chaque enfant peut grandir et progresser
- une école qui aide chaque élève dans son parcours personnel
- une école qui veille aux enfants en situation de difficultés



Ce projet éducatif est consultable, dans son intégralité, [ICI](#) (cliquer)

Le Projet Pédagogique

Définition :

Le projet pédagogique fait suite à l'analyse des difficultés régulièrement rencontrées chez les élèves de l'école.

C'est un plan d'actions concrètes pour tenter de palier ces difficultés.

Les compétences à développer

- Être élève
- Le graphisme, la copie
- Les compétences ressorties fragiles des évaluations nationales



Ce projet pédagogique est consultable, dans son intégralité, [ICI](#) (cliquer)



Le Projet d'Animation Pastorale

L'école privée Saint Christophe est un établissement catholique d'enseignement ouvert à tous.

Elle fait partie de la Paroisse des Pères Baudouin et Monnereau des Brouzils.

Elle accueille chaque enfant en lui proposant de partager les valeurs chrétiennes, dans le respect des convictions de chacun.

Comprendre

- Découvrir les repères de la Vie Chrétienne
- Faire intervenir des témoins
- S'ouvrir vers les autres religions et autres pensées



Célébrer

- Participer aux 3 célébrations d'école : Rentrée, Noël, Pâques
- Inviter les élèves à célébrer en Paroisse
- Proposer des temps de réflexion lors des démarches de Noël et Pâques



Croire

- Proposer, aux familles qui le souhaitent, le parcours de catéchèse à partir du CE1.



Vivre

- Prendre en compte la différence, le handicap, source de richesse.
- Favoriser la solidarité et l'engagement personnel
- Vivre à l'école avec des valeurs fortes référées à l'Évangile



Ce projet pastoral est consultable, dans son intégralité, [ICI](#)

4 autres textes régissent le fonctionnement de l'école

- La Charte Éducative et de Confiance
- Le Règlement Intérieur

ICI

- Le Contrat de Scolarisation
- Le Règlement Financier

ICI

POUR

UNE

COLLABORATION

DE

CONFIANCE

